

# Magic Fleece Set für AOpen HQ48a-Pro



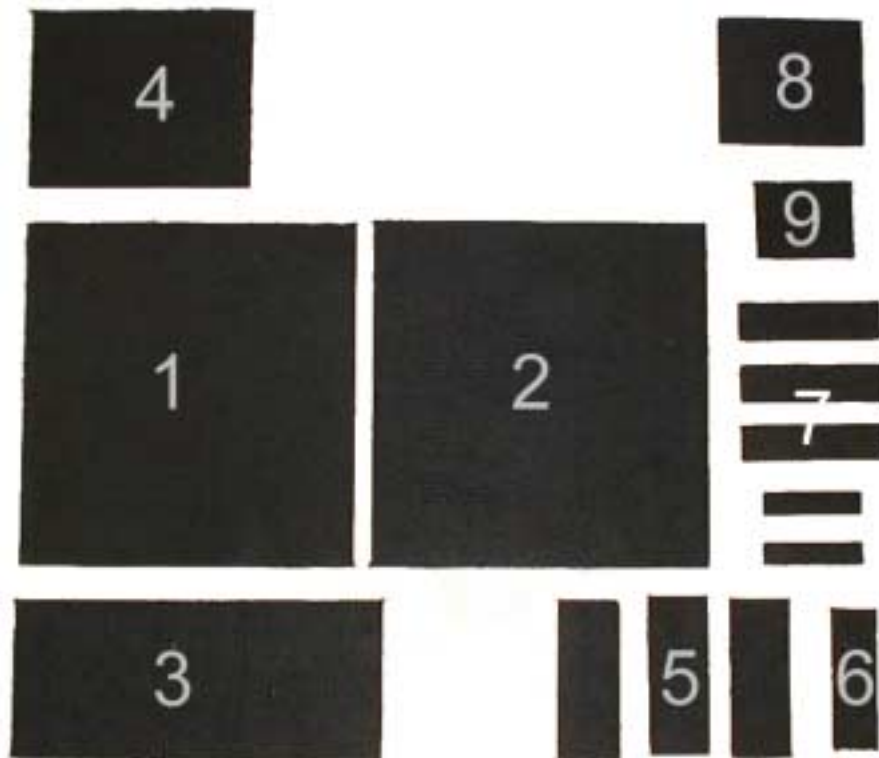
## Allgemeines:

- Große Teile nicht in einem Stück ansetzen, sondern entlang einer Kante ein Stück des Wachspapiers abziehen und umfalten. Dann Mattenteil sauber ansetzen und mit der klebenden Kante fixieren. Unter die Matte greifen und das Papier abziehen, dabei Matte mit der Hand feststreichen.

- Teile vor dem Einkleben probeweise einsetzen. Evtl. Paßungenauigkeiten können oft durch drehen bzw. Wechseln der Teile minimiert werden.

- Solange die Teile nur leicht angedrückt wurden, ist u.U. ein Ablösen zur Korrektur möglich. Teile für endgültige Verbindung fest andrücken oder anrollen (Flasche, Nudelholz).

Wir empfehlen, die Festplatte(n) in den 5,25"Schächten einzubauen, vorzugsweise mit unserem einzigartigen NoVibes-Einbaurahmen.



**Massmatte: 2 (ca. 8mm dick)** für rechtes Seitenteil (von Vorne).

**Massmatten: 1, 2, 3, 4, 6, 7 (ca. 12mm dick)** Folie auf der Rückseite abziehen und den Bilder entsprechend einkleben.

**Massmatten: 8, 9 (ca. 12mm dick)** Folie NICHT entfernen sondern nach Bedarf kürzen und einlegen.

**Massmatten: 5 (ca. 12mm dick) Folie NICHT entfernen.** Diese 3 Teile werden mittels den Magnetstreifen an der Rück- oder Vorderseite angebracht und können bei Bedarf wieder entfernt werden.



Made in  
Germany:  
[www.noisemagic.de](http://www.noisemagic.de) /