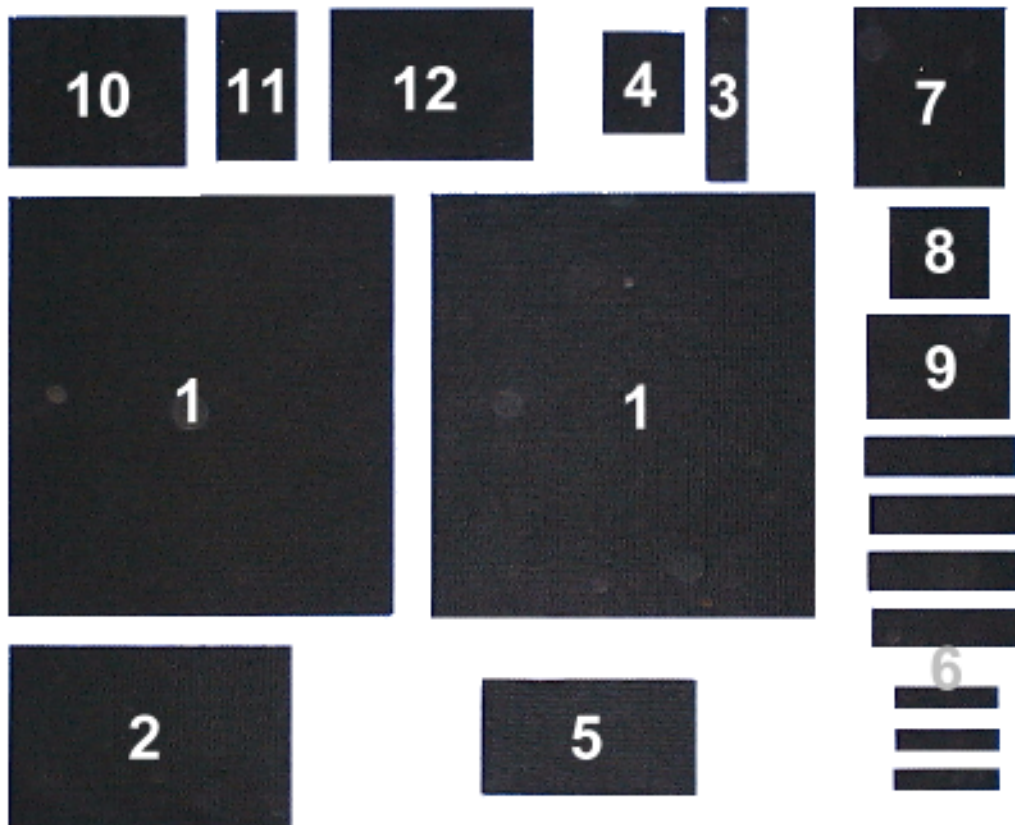


# Magic Fleece Set für Lian Li PC-6083 A



**Massmatten: 1, 2, 4, 6, 12 (ca. 12mm dick)** Folie auf der Rückseite abziehen und den Bildern entsprechend einkleben.

**Massmatte: 10 (ca. 8mm dick)** Folie auf der Rückseite abziehen und den Bildern entsprechend einkleben.

**Massmatten: 7, 8, 9 (ca. 12mm dick)** Folie **NICHT** entfernen. Diese Teile werden nach Bedarf gekürzt und lose eingelegt.

**Massmatten: 3, 5 (ca. 12mm dick)** Folie **NICHT** entfernen. Diese Teile werden nur lose eingelegt und können bei Bedarf entfernt werden.

**Massmatte: 11 (ca 12mm dick)** Dieses Teil kann eingeklebt werden falls der Lüfter entfernt wird.

